

Geht an:  
Alle Mitglieder des Fördervereins Netzwerk Hasliberg,  
die Gemeinde Hasliberg und weitere Partner

## Niws us em Netzwärch Haslibärg

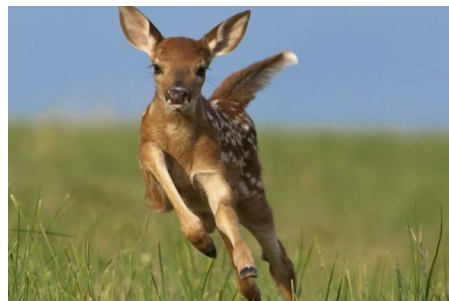
Liebe Mitglieder

Der Sommer liess dieses Jahr etwas länger auf sich warten, aber er kam gerade noch rechtzeitig, bevor die Tage wieder kürzer werden... Das Netzwerk darf über ein positives 1. Halbjahr berichten: Mitgliederversammlung mit über 70 Teilnehmern, steigende Mitgliederzahlen sowie finanzielle Unterstützung der zwei „jugendlichen“ Projekten „Balispark“ und „Pumptrack“. In dieser Ausgabe von „Niws us dem Netzwärch“ dürfen wir Sie über zwei weitere Projekte informieren.

### Aktuelle Projekte unterstützt durch das Netzwerk

#### Drohne für Rehkitz-Rettung

In den letzten Jahren haben Hasliberg Jäger jeweils 40 Zonen auf Rehkitze abgesucht, um sie vor dem Tod durch die Mäher zu retten. Im 2018 konnten so 16 Rehkitze am Hasliberg gerettet werden. Über 100 Mannstunden wurden jährlich für die Kontrolle aufgewendet. Die Anschaffung einer Drohne mit Wärmebildkamera ermöglicht es den Jägern nun, den immensen Zeitaufwand und die kräfteaubende Patrouille zu reduzieren. Die Drohne braucht gerade mal ca. 8 Minuten pro Zone und ist die sicherste und effektivste Art, Rehkitze im hohen Gras aufzuspüren. Der Vorstand vom Netzwerk Hasliberg liess sich durch die Vertreter der „Jäger Hasliberg“, Walter Neiger und René Willi, über den Einsatz der Drohne informieren und hat sich anschliessend einstimmig für eine finanzielle Beteiligung von Fr. 2'000.00 an die 11'000.00 Franken-Wärmebild-Drohne ausgesprochen.



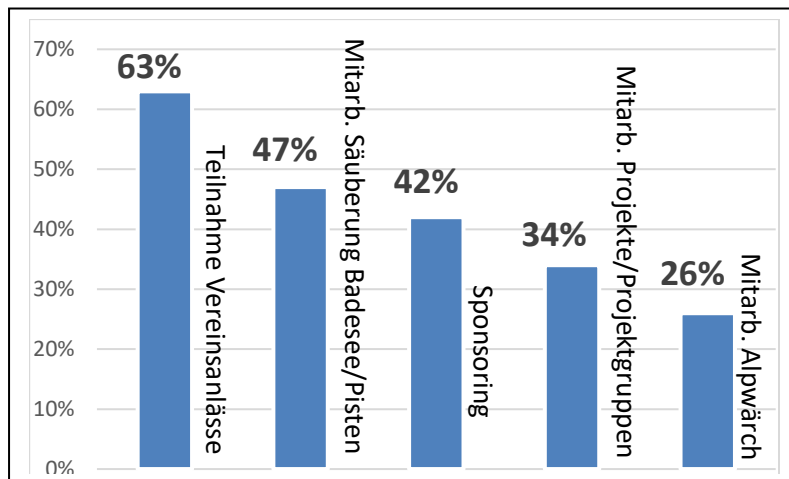
#### Gesucht ... Mithilfe beim Unterhalt und Instandstellung von Wanderwegen in Zusammenarbeit mit der Einwohnergemeinde (Werkgruppe) und den Berner Wanderwegen



Analog zum „Alpwärch“ möchten wir in Zusammenarbeit zwischen der Einwohnergemeinde (Werkgruppe) und Netzwerk-Mitgliedern ein Team aufbauen, welches beim Unterhalt und Instandstellung von Wanderwegen mithilft. Dabei handelt es sich um Arbeiten wie Entleeren von Wasserabschlägen, Räumen von Lawinenrückständen, evtl. Bekiesen, usw. Einführung und Begleitungen sind garantiert. Die Einsätze erfolgen vielmals kurzfristig. Vorgesehen sind ½-Tages- und Ganztageseinsätze. Wenn Sie und weitere Interessenten gerne mithelfen möchten, melden Sie sich bei Maja Bachmann, 033 971 03 00/079 708 76 34 oder per E-Mail [info@netzwerk-hasliberg.ch](mailto:info@netzwerk-hasliberg.ch). Vielen Dank für Ihre geschätzte Unterstützung!

## Mitgliederumfrage zu Vereinsunterstützung

Im Februar haben wir unseren Mitgliedern eine Umfrage zugestellt, mit dem Ziel, die persönlichen Präferenzen bezüglich Engagement im Netzwerk zu erfahren. Es erleichtert uns bei den Netzwerk-



Aufgaben, gezielter auf die einzelnen Bedürfnisse einzugehen. Die Auswertung wurde an der Mitgliederversammlung vom 30. März präsentiert. Wir bedanken uns herzlich für die Rückmeldungen, die etwas unter 30% lagen. Falls Sie bisher kein Formular ausgefüllt haben, dies aber noch nachholen möchten, erhalten Sie dieses als Anhang im Begleitschreiben oder Sie können dieses jederzeit bei uns anfordern.

## Infoanlass Generationenhaus Hasliberg

Samstag, 22. Juni 2019, 11.00 Uhr, Hasliberg Congress

Die Arbeitsgruppe Generationenhaus Hasliberg informiert Sie über folgende Inhalte:

- Stand der Planung
- Zusammensetzung der Genossenschaftsgremien
- Vorgesehener Standort
- Datum der Genossenschaftsgründung
- Möglichkeit der Zeichnung von Anteilscheinen

Anschliessend gemütliches Beisammensein bei musikalischer Unterhaltung, Speis und Trank.

Freundlich lädt ein

Arbeitsgruppe Generationenhaus Hasliberg



## Agenda 2019

14. – 16. Juni

**Bernisches Kantonaes Jodlerfest 2019** in Brienz, [www.jodlerfest2019brienz.ch](http://www.jodlerfest2019brienz.ch)

29. Juni

**Bergsäuberungsaktion der Bergbahnen Meiringen-Hasliberg**

4. Juli – 15. August

Jeden Donnerstag ab 19h, **Sommerabende am Badensee** mit Live-Musik und Unterhaltung. Beachten Sie anfangs Juli die Plakate oder den Haslikalender

1. August

**1. August-Feier** am Badensee, **neu** mit Gästeehrungen

Sa. 28. September

**5. Mitgliederanlass abends** (Ort und Zeit folgen später)

## Und zum Schluss noch dies...

Da in drei der vier Hasliberger Dörfer die Postfächer im Mai geschlossen wurden, lautet unsere Postadresse neu wie folgt: **Förderverein Netzwerk Hasliberg, Jutenbiel 537f, 6086 Hasliberg Reuti.**

Wir wünschen Ihnen genussreiche Sommertage auf dem Hasliberg!

Freundliche Grüsse

**Förderverein Netzwerk Hasliberg**

Maja Bachmann, Kommunikation