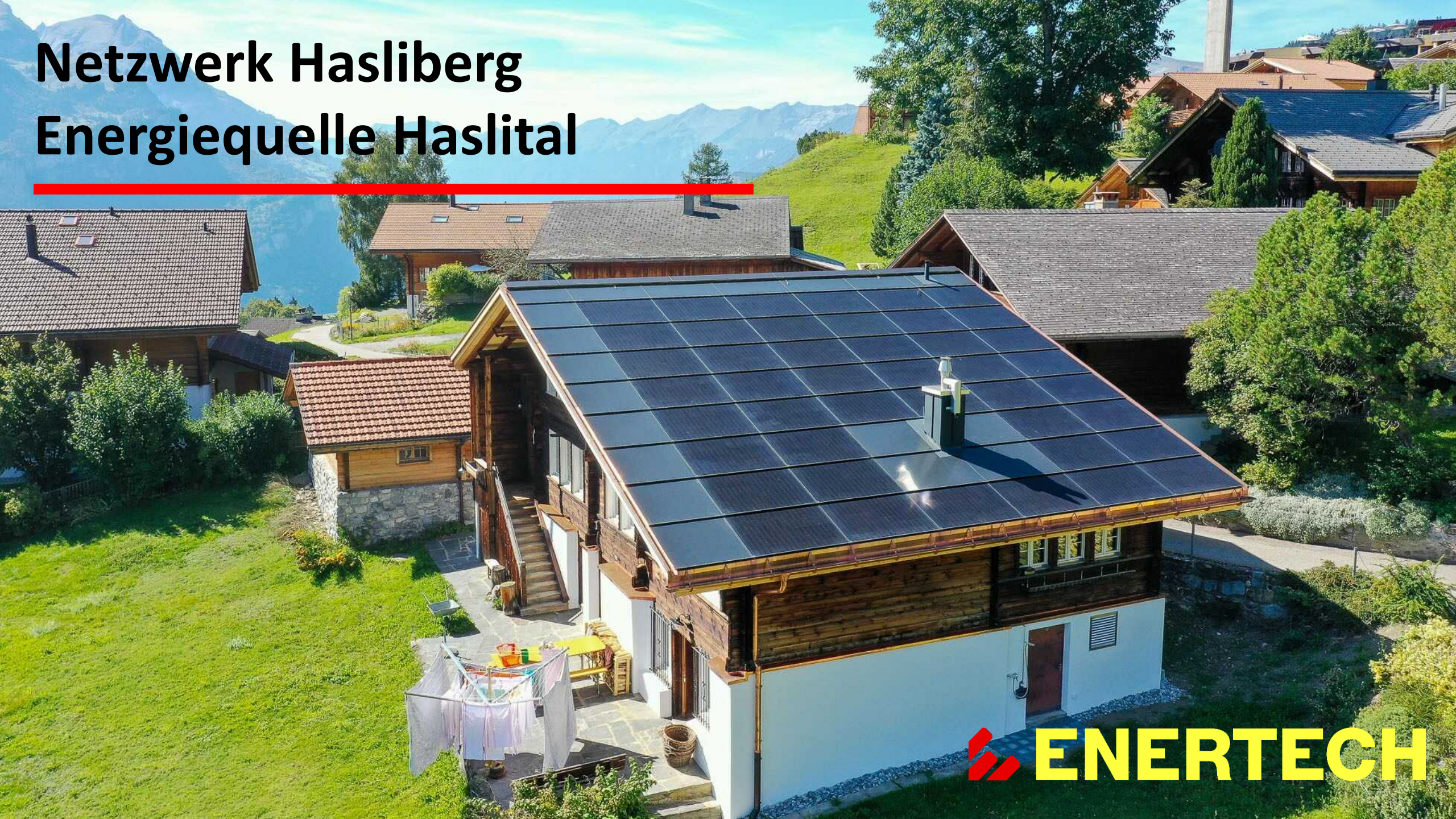


Netzwerk Hasliberg

Energiequelle Haslital



 **ENERTECH**

- Enertech
- Energieoptimierte Gebäudetechnik
- Ausblick
- Fragen



Enertech – Energieoptimierte Gebäudetechnik

elektro | heizung | sanitär

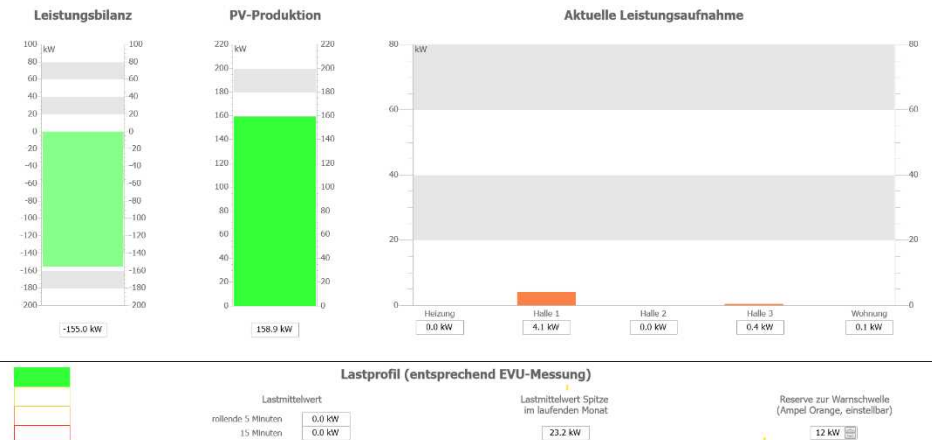
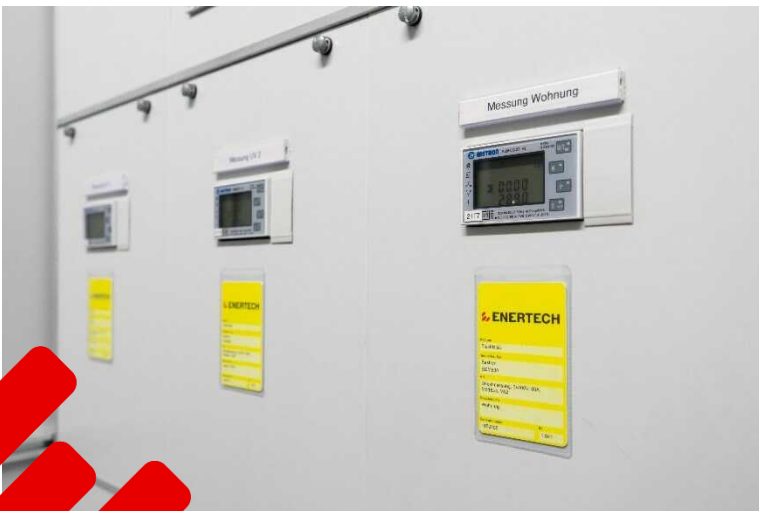
- Elektroinstallationen
 - Solaranlagen, Elektrospeicher, Elektroladestationen
- Heizungsinstallationen
 - Wärmepumpen, Holzheizungen
- Sanitärinstallationen



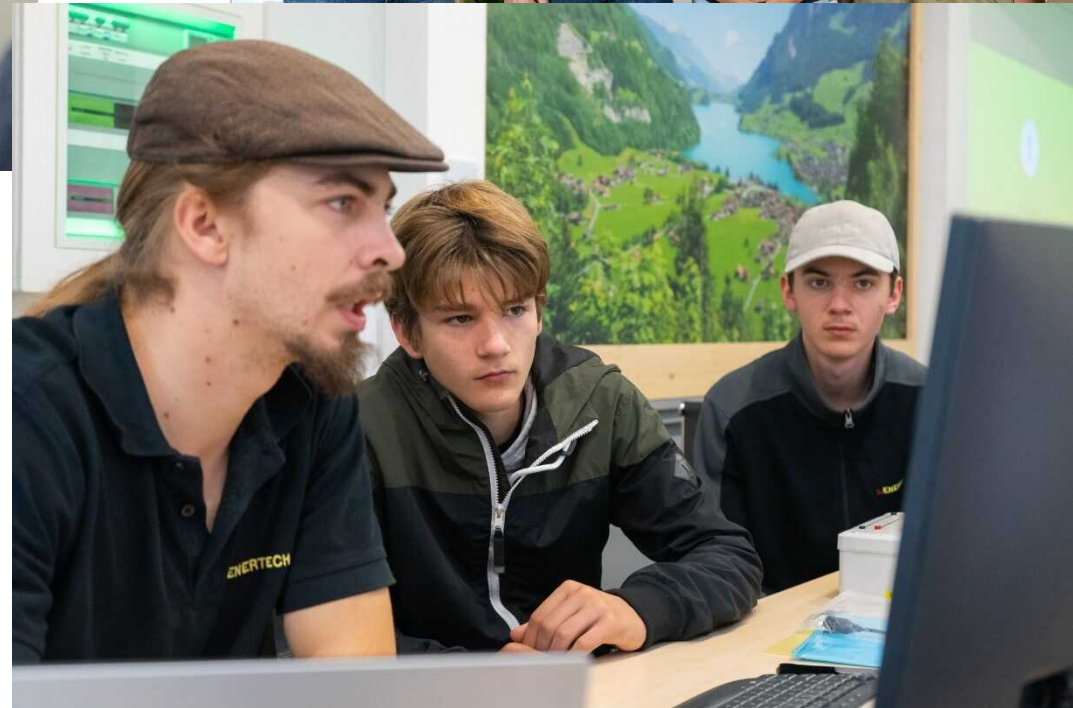
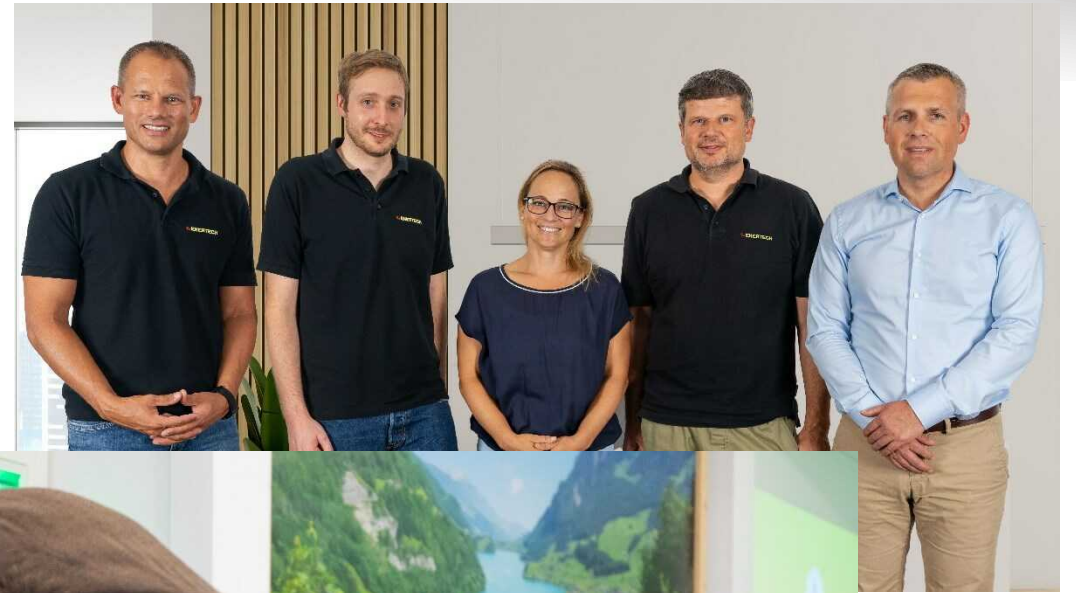
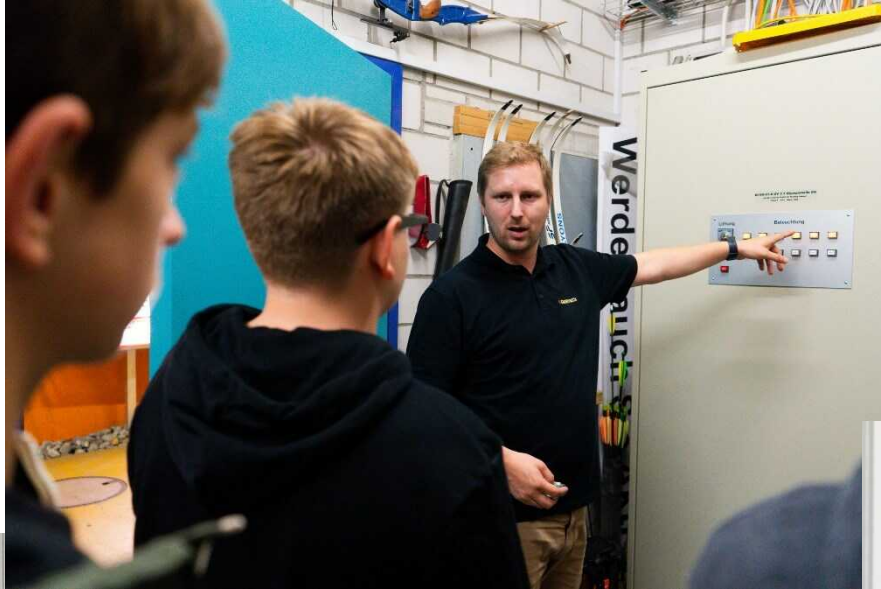
Enertech – Energieoptimierte Gebäudetechnik

messung | optimierung | automation

- Strom-, Wärme- und Wassermessungen und Abrechnungslösungen
- Energieoptimierungssteuerungen
- Gebäudeautomationslösungen



Enertech



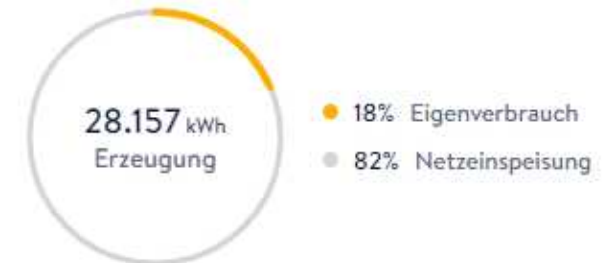
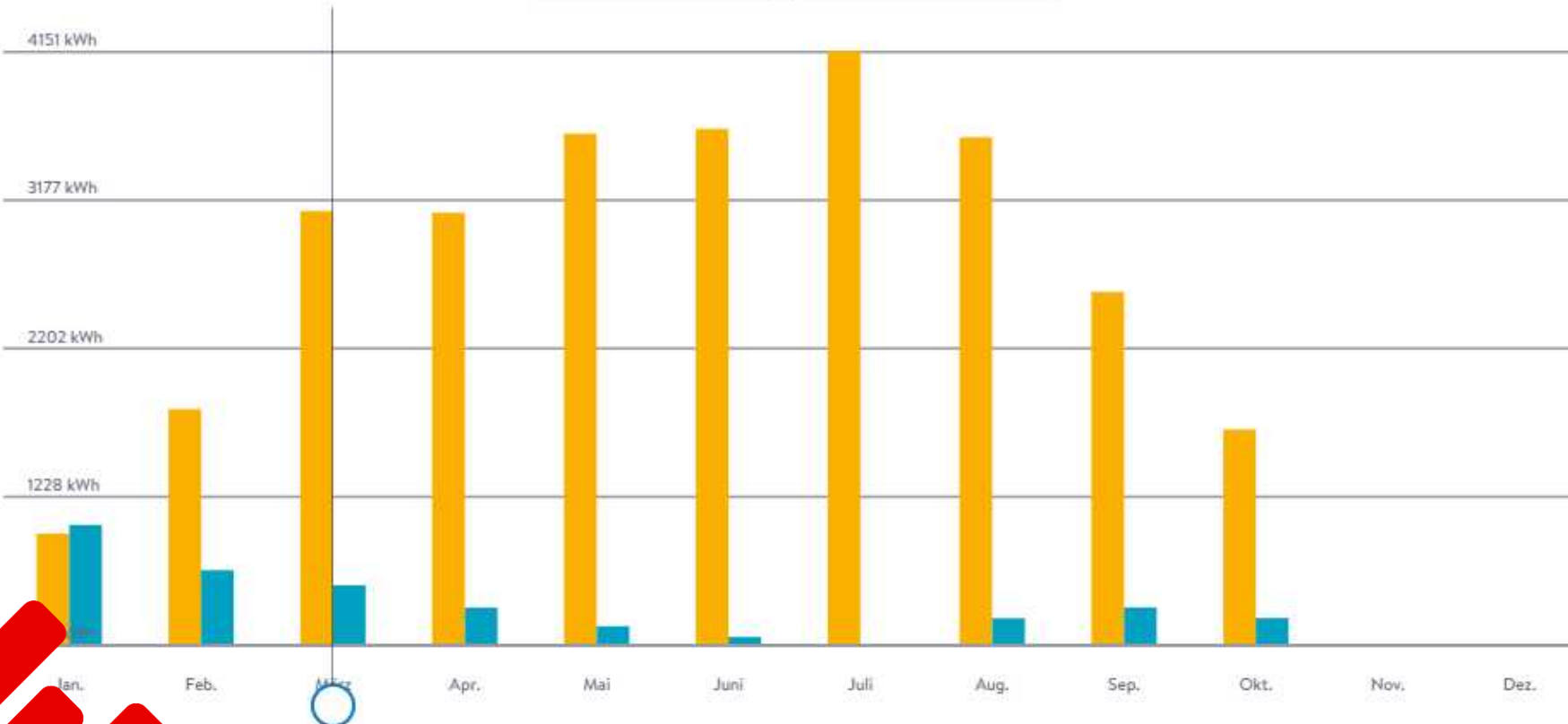
- PV
 - 25kW
- Batteriespeicher
 - Sonnen
 - 22kWh/8kW
- Wärmepumpe
 - Stiebel Eltron
 - Eigenverbrauchsoptimiert
- Systempreis
 - CHF 25'000



EFH: Autarkie

Zeitraum wählen: < 2022 >

März 2022 3.097 kWh Erzeugung 638,3 kWh Verbrauch



EFH: Autarkie

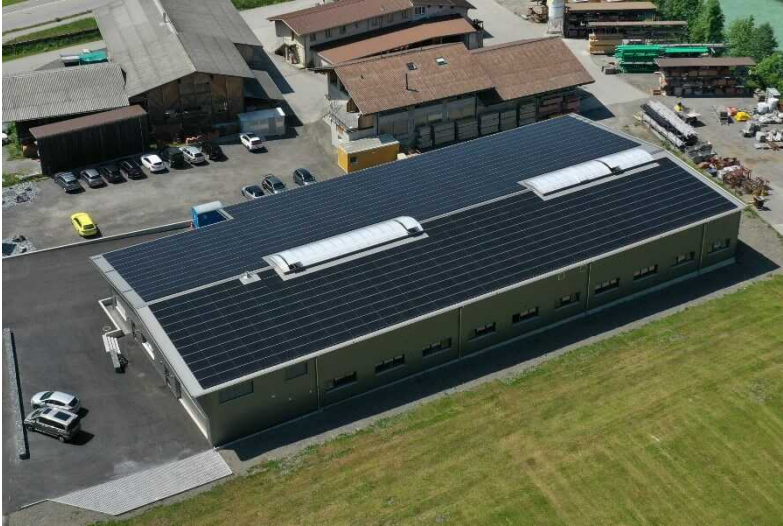


Industrie: ZEV mit Lastspitzen- & Eigenverbrauchsoptimierung

- PV
 - 280kW
- ZEV
- Wärmepumpe
 - Stiebel Eltron
 - Eigenverbrauchsoptimiert mit gesteuertem Elektroheizeinsatz
 - Lastspitzenoptimiert
- Ampelsteuerung
 - Lastspitzenoptimierung
- Systempreis
 - CHF 70'000



Industrie: ZEV mit Lastspitzen- & Eigenverbrauchsoptimierung



Dashboard

Analyse

Kontakte

Dokumente

Vorlagen

Projekte

Organisationen

Schattenhalb, Aareschluch...

Aareschluchtstrasse 88

Halle 1 (Süd)

Halle 2 (Mitte)

Halle 3 (Nord)

Wohnung

Aareschluchtstrasse 88

Intervall: Stündlich

Seit: 25.05.2022

Bis: 26.05.2022

Schnellauswahl

Stündlich

Täglich

LETZTE 2 TAGE

LETZTE 4 WOCHEN

VERGANGENE 2 TAGE

VERGANGENE 4 WOCHEN

Elektrizität Bilanz

CHARTS ZÄHLERSTÄNDE DETAILS EXPORT

Kilowattstunden | stündlich | 25.5.2022 - 26.5.2022

Elektrizität Heizung

Kasernenstrasse 7

3013 Bern

Datum: 04.04.2022

Dokument-ID: n8no5wxq

System: Kasernenstrasse 7, Bern 3013 Bern

Objekt: 14770.01.440020 | Wohnung: [redacted]

Verbrauchsperiode: 01.02.2022 - 31.03.2022

Abrechnungsperiode: 01.02.2022 - 31.03.2022

Energie

Kostenart	Verhältnis	Kosten (CHF)	Berechnungsgrundlage	Anteil	Betrag (CHF)
Elektrizität - Einheitsstarif	1	0.2267	pro kWh	24711 kWh	56.0198
Zählermiete, Zählerablesung, Energieabrechnung	1	300.00	20 Zähler	1 Zähler	15.0000
Total					71.01
Akonto					0
Saldo					CHF 71.01

Zählerstände

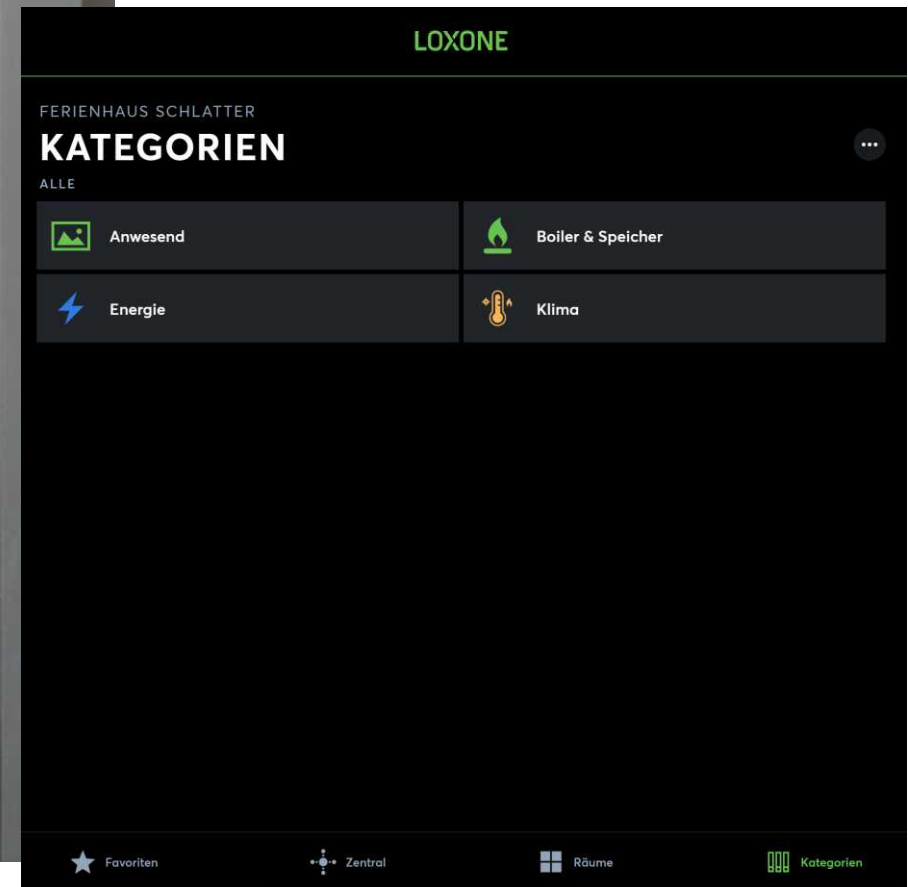
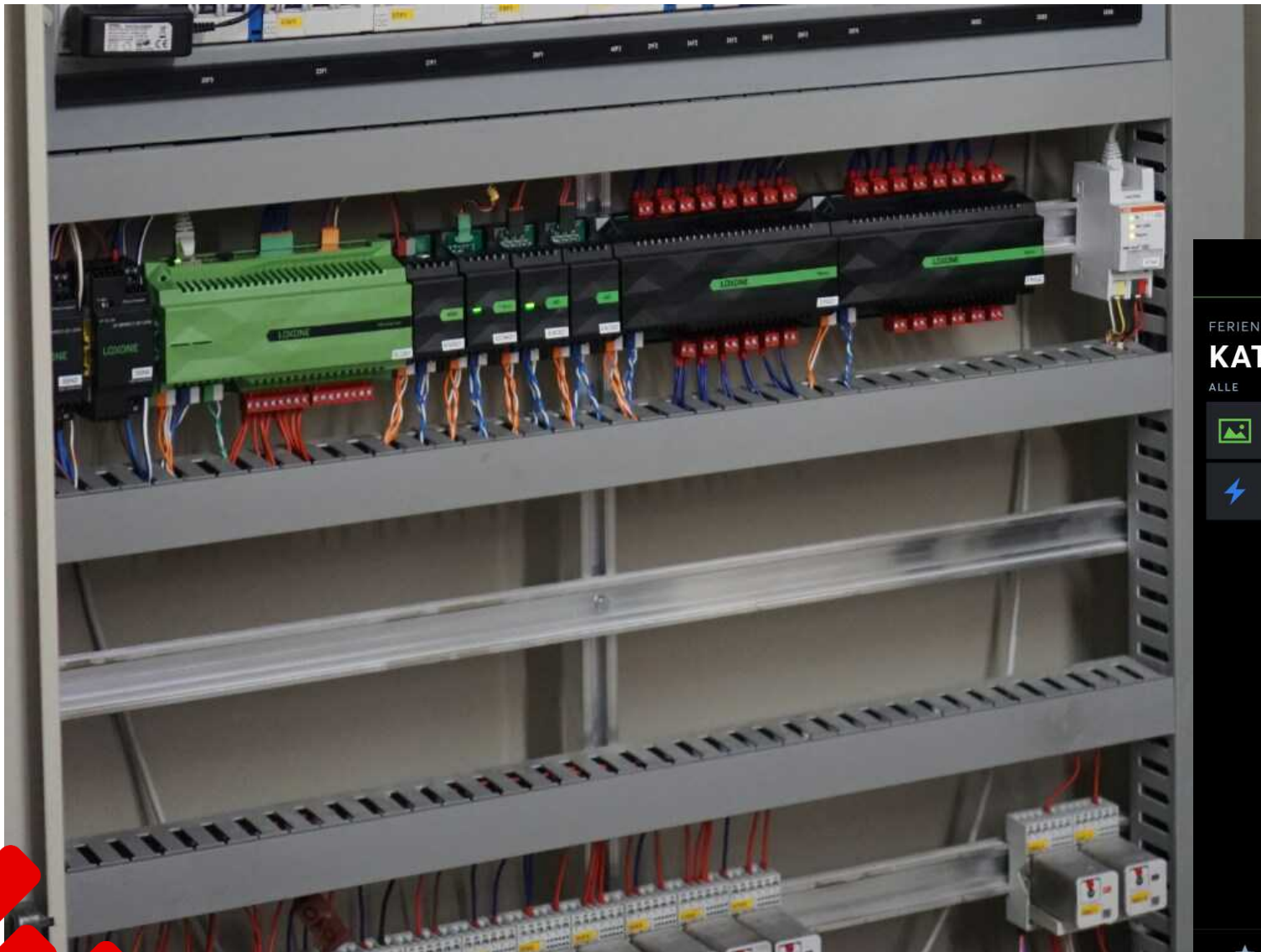
Gerätetyp	Gerätenummer	Montageort	Tarif	Stand Start	Stand Ende	Verbrauch	Kompensationsfaktoren	Kompensierter Verbrauch
EMU	Abzunder 181051	Technikraum, HV	Einheitsstarif	774.97 kWh	1022.08 kWh	24711 kWh		24711 kWh

Ferienhaus: Eigenverbrauchsoptimierung

- PV
 - 16.8kW
- Wärmepumpe
 - NIBE
 - Eigenverbrauchsoptimiert
 - SmartGrid Schnittstelle
 - Thyristor-Elektroheizeinsatz
- Energie-Ampel
 - Eigenverbrauchsoptimierung
- Systempreis
 - CHF 100'000



Ferienhaus: Eigenverbrauchsoptimierung



Ferienhaus: Eigenverbrauchsoptimierung

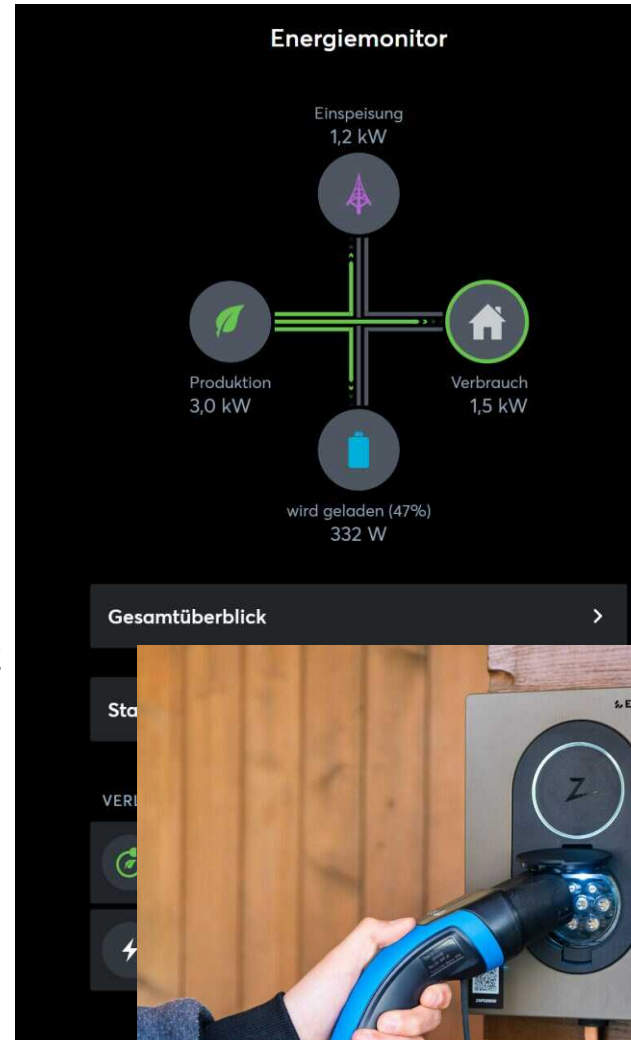


Ferienhaus: Eigenverbrauchsoptimierung



EFH: Komplettlösung

- PV
 - 8kW
- Batteriespeicher
 - Sonnen
 - 11kWh/7kW
- Wärmepumpe
 - Stiebel Eltron
 - Eigenverbrauchsoptimiert
 - SmartGrid Schnittstelle
 - Thyristor-Elektroheizeinsatz
- Autoladestation
 - Eigenverbrauchsoptimiert
- Systempreis
 - CHF 47'000



V2G, V2H

- Standard noch nicht abschliessend definiert
- Ladestationspreis ab CHF 12'000



Fragen



The logo icon consists of three parallel, slanted red bars of varying lengths, arranged to suggest a stylized 'E' or a dynamic, forward-pointing shape.

ENERTECH